

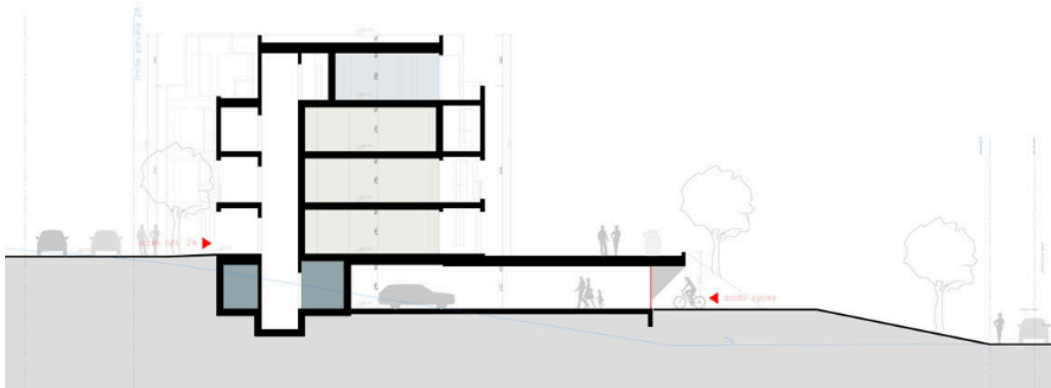


Contrefiche  
No 4

**15 m de haut c'est trop, même pour les défenseurs du projet !**

En reproduisant divers documents des défenseurs du projet immobilier des Chauderons, on a quelques surprises :

Dans le document de l'architecte on trouve cette coupe :



Sur cette vue, les 15m de hauteur du bâtiment sont bien visible : ce sont 4 étages plus le garage. Et si on se place sur le Chemin du Pipolet à droite, on arrive même à 18 m de surélévation !

Maintenant observons l'image placée sur le site du mouvement citoyen Saint-Blaise bouge :



Combien d'étages sont visibles ? A peine plus de 3. Il y a donc une intention manifeste de cacher la réalité. Ne tombons pas dans le panneau !

Le 10 juin, c'est **NON** et **NON** !

